

Châle « Un été à Séville »  
Shawl « Summer in Sevilla »

Une création Le crochet d'argent  
Creative Commons CC BY-SA



Vous trouverez ci-après les explications du châle « Un été à Séville ».  
Réalisé au crochet numéro 3,5 mm, avec un fil coton/acrylique au coloris gradient, ici un « cake » coloris dégradé orange/rouge de chez Ice Yarn.  
Le châle terminé et bloqué mesure 120x65 cm  
Ce châle est composé de 4 parties :

- une première partie en brides (rangs 1 à 9)
- 3 fois le **motif 1** séparé par 2 rangs de brides
- un **motif 2**, 2 rangs répétés 4 fois
- la bordure en 2 rangs

*Cette œuvre est mise à disposition sous licence Attribution - Partage dans les Mêmes Conditions 4.0 International. Pour voir une copie de cette licence, visitez <http://creativecommons.org/licenses/by-sa/4.0/> ou écrivez à Creative Commons, PO Box 1866, Mountain View, CA 94042, USA.*

## Points employés :

Maille serrée : piquer le crochet dans la maille, ramener le fil, 1 jeté, tirer à travers les 2 mailles sur le crochet.

Bride : 1 jeté, piquer le crochet, ramener le fil, 1 jeté, tirer à travers la première maille, 1 jeté, tirer à travers les 2 mailles suivantes, 1 jeté, tirer à travers les 2 mailles restantes.

Double-bride : 2 jetés,, piquer le crochet, ramener le fil, 1 jeté, tirer à travers la première maille, 1 jeté, tirer à travers les 2 mailles suivantes, 1 jeté, tirer à travers les 2 mailles suivantes, 1 jeté, tirer à travers les 2 mailles restantes.

Doubles-bridés croisés : 2 jetés, piquer le crochet dans la 3ème maille du rang précédent, 1 jeté, tirer à travers la première maille, 1 jeté, tirer à travers les 2 mailles suivantes, 1 jeté, tirer à travers les 2 mailles suivantes, 1 jeté, tirer à travers les 2 mailles restantes., 1 maille en l'air, 2 jetés, piquer le crochet **d'arrière en avant** dans la 1ère maille du rang précédent, ramener le fil, 1 jeté, tirer à travers la première maille, 1 jeté, tirer à travers les 2 mailles suivantes, 1 jeté, tirer à travers les 2 mailles suivantes, 1 jeté, tirer à travers les 2 mailles restantes.

Mouchet : \*1 jeté, piquer le crochet dans la maille, tirer le fil\* 5 fois en tout, puis 1 jeté, tirer le crochet à travers toutes les mailles, 1 maille en l'air.

## Liste des abréviations :

ma = maille en l'air

ms = maille serrée

br = bride

Dbr = Double bride

mouch. = mouchet

rg = rang

rg préc = rang précédent

m = maille

## A savoir :

Commencer chaque rang par 4 ma et finir chaque rang par 1 Dbr, cela permet de garder la souplesse du châle sur la ligne du haut.

Attention à toujours travailler symétriquement : si une maille est passée d'un côté, elle doit l'être aussi au même endroit de l'autre côté.

Les 2 rangs qui composent le **motif 2** sont répétés 4 fois ici mais qui peuvent être répétés jusqu'à épuisement du « cake » (attention toutefois de laisser suffisamment de fil pour les 2 rangs de bordure)

## Explications :

Rang 1 : dans un rond magique, faire 4ma, 3br, 3ma, 3br et 1Dbr

Rangs 2 à 9 : 4ma, 2br dans la 1ère br, 1br dans chaque br du rg préc., 2br/3ma/2br dans l'arceau de 3 ma, 1br dans chaque br du rg préc., 2br et 1Dbr dans la dernière maille

Rang 10 : 3 Dbr dans la 1ère m, \*passer 2m, 1Dbr dans la 3ème m, 1ma, 1Dbr croisée dans la 1ère m\*, répéter jusqu'à 1m avant l'arceau central, 1Dbr dans l'arceau/1ma/1Dbr croisée dans la dernière m précédant l'arceau, 1Dbr/2ma/1Dbr croisée dans l'arceau, 1 Dbr dans la 1ère m après l'arceau, 1ma et 1Dbr croisée dans l'arceau, \*passer 2m, 1Dbr dans la 3ème m, 1ma, 1Dbr croisée dans la 1ère m\*, 3 Dbr dans la dernière br du rg préc. (11 paires de Dbr croisées de chaque côté sans compter la paire de Dbr centrale)

Rang 11 : 4ma/2br dans la 1ère m., 1br dans chaque Dbr et chaque ma du rg préc., 2br/2ma/2br dans l'arceau, 1br dans chaque Dbr et chaque ma du rg préc., 2br et 1 Dbr dans la dernière m.

Rang 12 : 3 Dbr dans la 1ère m, \*passer 2m, 1Dbr dans la 3ème m, 1ma, 1Dbr croisée dans la 1ère m\*, répéter jusqu'à 1m avant l'arceau central, 1Dbr dans l'arceau/1ma/1Dbr croisée dans la dernière m précédant l'arceau, 1Dbr/1ma/1Dbr croisée dans l'arceau, 1 Dbr dans la 1ère m après l'arceau, 1ma et 1Dbr croisée dans l'arceau, \*passer 2m, 1Dbr dans la 3ème m, 1ma, 1Dbr croisée dans la 1ère m\*, 3 Dbr dans la dernière br du rg préc. (14 paires de Dbr croisées de chaque côté sans compter la paire de Dbr centrale)

Rang 13 : 4ma/2br dans la 1ère m., 1br dans chaque Dbr et chaque ma du rg préc., 2br/2ma/2br dans l'arceau, 1br dans chaque Dbr et chaque ma du rg préc., 2br et 1 Dbr dans la dernière m.

Rang 14 : 4ma/2br dans la 1ère br, \*1ma, passer 1m, 1 mouch.\* (répéter jusqu'à la dernière br avant l'arceau) 1mouch/2ma/1mouch dans l'arceau central, 1 mouch dans la 1ère br après l'arceau, \*1ma, passer 1m, 1 mouch.\* (répéter jusqu'à la dernière br), 2br/1Dbr dans la dernière m

Rang 15 : 4ma/2br dans la 1ère m, 1br dans chaque mouch et chaque ma, 2br/2ma/2br dans l'arceau central

Rangs 16 et 17 : 4ma/2br dans la 1ère br, 1br dans chaque br du rg préc, 2br/2ma/2br dans l'arceau central, 1br dans chaque br du rg préc, 2br/1Dbr dans la dernière m

Rang 18 : 3 Dbr dans la 1ère m, \*passer 2m, 1Dbr dans la 3ème m, 1ma, 1Dbr croisée dans la 1ère m\*, répéter jusqu'à 1m avant l'arceau central, 1Dbr dans l'arceau/1ma/1Dbr croisée dans la dernière m précédant l'arceau, 1Dbr/2ma/1Dbr croisée dans l'arceau, 1 Dbr dans la 1ère m après l'arceau, 1ma et 1Dbr croisée dans l'arceau, \*passer 2m, 1Dbr dans la 3ème m, 1ma, 1Dbr croisée dans la 1ère m\*, 3 Dbr dans la dernière br du rg préc. (23 paires de Dbr croisées de chaque côté sans compter la paire de Dbr centrale)

Rang 19 : 4ma/2br dans la 1ère m., 1br dans chaque Dbr et chaque ma du rg préc., 2br/2ma/2br dans l'arceau, 1br dans chaque Dbr et chaque ma du rg préc., 2br et 1 Dbr dans la dernière m.

Rang 20 : 3 Dbr dans la 1ère m, \*passer 2m, 1Dbr dans la 3ème m, 1ma, 1Dbr croisée dans la 1ère m\*, répéter jusqu'à 1m avant l'arceau central, 1Dbr dans l'arceau/1ma/1Dbr croisée dans la dernière m précédant l'arceau, 1Dbr/1ma/1Dbr croisée dans l'arceau, 1 Dbr dans la 1ère m après l'arceau, 1ma et 1Dbr croisée dans l'arceau, \*passer 2m, 1Dbr dans la 3ème m, 1ma, 1Dbr croisée dans la 1ère m\*, 3 Dbr dans la dernière br du rg préc. (26 paires de Dbr croisées de chaque côté sans compter la paire de Dbr centrale)

Rang 21 : 4ma/2br dans la 1ère m., 1br dans chaque Dbr et chaque ma du rg préc., 2br/2ma/2br dans l'arceau, 1br dans chaque Dbr et chaque ma du rg préc., 2br et 1 Dbr dans la dernière m.

Rang 22 : 4ma/2br dans la 1ère br, \*1ma, passer 1m, 1 mouch.\* (répéter jusqu'à la dernière br avant l'arceau) 1mouch/2ma/1mouch dans l'arceau central, 1 mouch dans la 1ère br après l'arceau, \*1ma, passer 1m, 1 mouch.\* (répéter jusqu'à la dernière br), 2br/1Dbr dans la dernière m (42 mouch de chaque côté)

Rang 23 : 4ma/2br dans la 1ère m, 1br dans chaque mouch et chaque ma, 2br/2ma/2br dans l'arceau central

Rangs 24 et 25 : 4ma/2br dans la 1ère br, 1br dans chaque br du rg préc., 2br/2ma/2br dans l'arceau central, 1br dans chaque br du rg préc., 2br/1Dbr dans la dernière m

Rang 26 : 3 Dbr dans la 1ère m, \*passer 2m, 1Dbr dans la 3ème m, 1ma, 1Dbr croisée dans la 1ère m\*, répéter jusqu'à 1m avant l'arceau central, 1Dbr dans l'arceau/1ma/1Dbr croisée dans la dernière m précédant l'arceau, 1Dbr/2ma/1Dbr croisée dans l'arceau, 1 Dbr dans la 1ère m après l'arceau, 1ma et 1Dbr croisée dans l'arceau, \*passer 2m, 1Dbr dans la 3ème m, 1ma, 1Dbr croisée dans la 1ère m\*, 3 Dbr dans la dernière br du rg préc. (33 paires de Dbr croisées de chaque côté sans compter la paire de Dbr centrale)

Rang 27 : 4ma/2br dans la 1ère m., 1br dans chaque Dbr et chaque ma du rg préc., 2br/2ma/2br dans l'arceau, 1br dans chaque Dbr et chaque ma du rg préc., 2br et 1 Dbr dans la dernière m.

Rang 28 : 3 Dbr dans la 1ère m, \*passer 2m, 1Dbr dans la 3ème m, 1ma, 1Dbr croisée dans la 1ère m\*, répéter jusqu'à 1m avant l'arceau central, 1Dbr dans l'arceau/1ma/1Dbr croisée dans la dernière m précédant l'arceau, 1Dbr/1ma/1Dbr croisée dans l'arceau, 1 Dbr dans la 1ère m après l'arceau, 1ma et 1Dbr croisée dans l'arceau, \*passer 2m, 1Dbr dans la 3ème m, 1ma, 1Dbr croisée dans la 1ère m\*, 3 Dbr dans la dernière br du rg préc. (37 paires de Dbr croisées de chaque côté sans compter la paire de Dbr centrale)

Rang 29 : 4ma/2br dans la 1ère m., 1br dans chaque Dbr et chaque ma du rg préc., 2br/2ma/2br dans l'arceau, 1br dans chaque Dbr et chaque ma du rg préc., 2br et 1 Dbr dans la dernière m.

Rang 30 : 4ma/2br dans la 1ère br, \*passer 1m, 1 mouch., 1ma\* (répéter jusqu'à la dernière br avant l'arceau) 1mouch/2ma/1mouch dans l'arceau central, 1 mouch dans la 1ère br après l'arceau, \*1ma, passer 1m, 1 mouch.\* (répéter jusqu'à la dernière br), 2br/1Dbr dans la dernière m (59 mouch de chaque côté)

Rang 31 : 4ma/2br dans la 1ère m, 1br dans chaque mouch et chaque ma, 2br/2ma/2br dans l'arceau central

Rang 32 : 4ma/2br dans la 1ère br, \*passer 2m, 1br/2ma/1br dans la 3ème m\*, répéter jusqu'à l'arceau centrale, passer 2m, 1br/2ma/1br/2ma/1br dans l'arceau, \*passer 2m, 1br/2ma/1br dans la 3ème m\*, répéter jusqu'à la dernière br, 2br/1Dbr dans la dernière m.

Rang 33 : 4ma/2br dans la 1ère br, \*passer 1m, 1ma, 1br entre les 2 br suivantes, 1ma, 1br dans l'arceau\*, 1br/1ma/1br/1ma/1br dans la br de la pointe, \*passer 1m, 1ma, 1br entre les 2 br suivantes, 1ma, 1br dans l'arceau\*, 2br/1Dbr dans la dernière m

Rang 34 : 4ma/2br dans la 1ère br, 1ma, \*1br/2ma/1br dans le 1<sup>er</sup> arceau, passer un arceau\* (répéter jusqu'à la pointe), 1br/3ma/1br dans la br de pointe, \*1br/2ma/1br dans le 1<sup>er</sup> arceau, passer un arceau\*, 2br/1Dbr dans la dernière m

Rang 35 : 4ma/2br dans la 1ère br, \*passer 1m, 1ma, 1br entre les 2 br suivantes, 1ma, 1br dans l'arceau\*, 1br/1ma/1br/1ma/1br dans l'arceau central, \*passer 1m, 1ma, 1br entre les 2 br suivantes, 1ma, 1br dans l'arceau\*, 2br/1Dbr dans la dernière m

Rang 36 : 4ma/2br dans la 1ère br, 1ma, \*1br/2ma/1br dans le 1<sup>er</sup> arceau, passer un arceau\* (répéter jusqu'à la pointe), 2ma/1br/2ma dans la br de pointe, \*1br/2ma/1br dans le 1<sup>er</sup> arceau, passer un arceau\*, 2br/1Dbr dans la dernière m

Rang 37 : 4ma/2br dans la 1ère br, \*passer 1m, 1ma, 1br entre les 2 br suivantes, 1ma, 1br dans l'arceau\*, 1br/1ma/1br/1ma/1br dans la br de la pointe, \*passer 1m, 1ma, 1br entre les 2 br suivantes, 1ma, 1br dans l'arceau\*, 2br/1Dbr dans la dernière m

Rang 38 : 4ma/2br dans la 1ère br, 1ma, \*1br/2ma/1br dans le 1<sup>er</sup> arceau, passer un arceau\* (répéter jusqu'à la pointe), 1br/2ma/1br dans chaque arceau de part et d'autre de la br de pointe, \*1br/2ma/1br dans le 1<sup>er</sup> arceau, passer un arceau\*, 2br/1Dbr dans la dernière m

Rang 39 : 4ma/2br dans la 1ère br, \*passer 1m, 1ma, 1br entre les 2 br suivantes, 1ma, 1br dans l'arceau\*, 1br/1ma/1br/1ma/1br entre les 2br centrales, \*passer 1m, 1ma, 1br entre les 2 br suivantes, 1ma, 1br dans l'arceau\*, 2br/1Dbr dans la dernière m

Bordure :

Rang 40 : 1ma, 1ms sur la 1ère br, 4ma, 3br dans le 1<sup>er</sup> arceau, 4ma, passer 1 arceau, 1ms dans l'arceau suivant, \*4ma, passer 1 arceau, 3br dans l'arceau suivant, 4ma, passer un arceau, 1ms dans l'arceau suivant\*

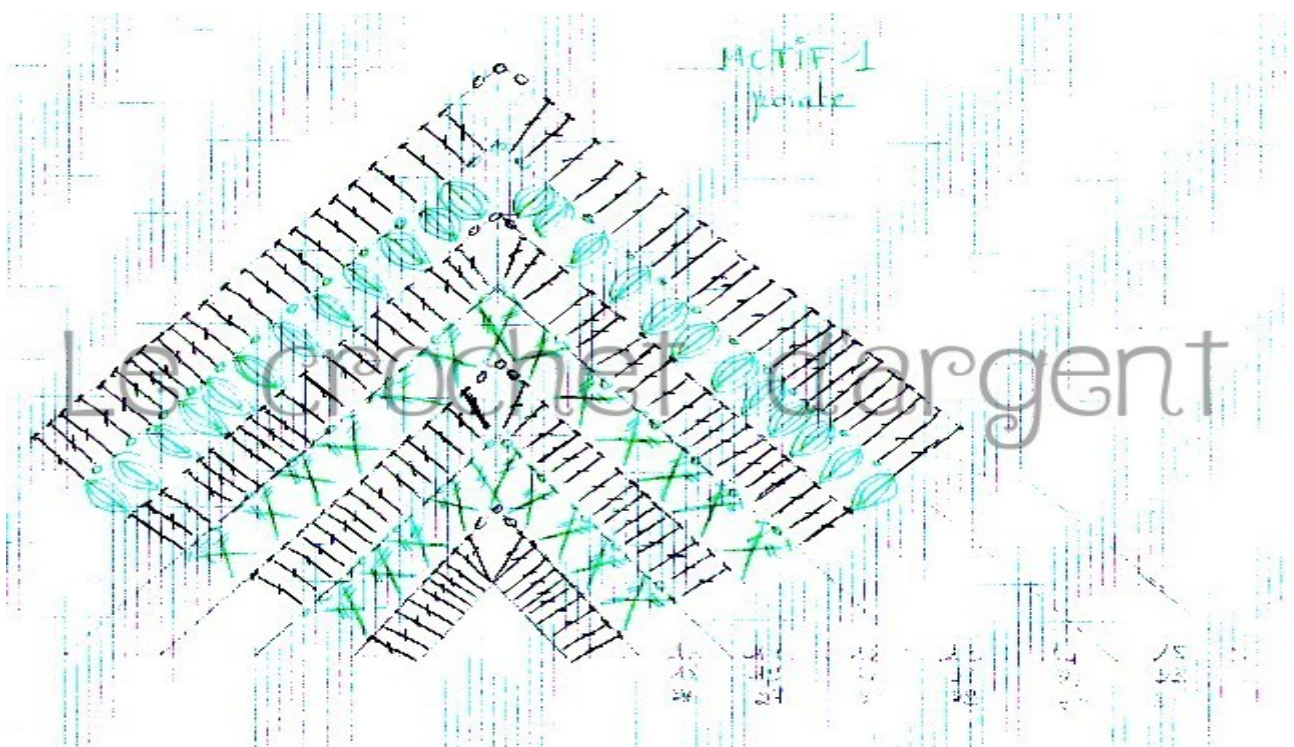
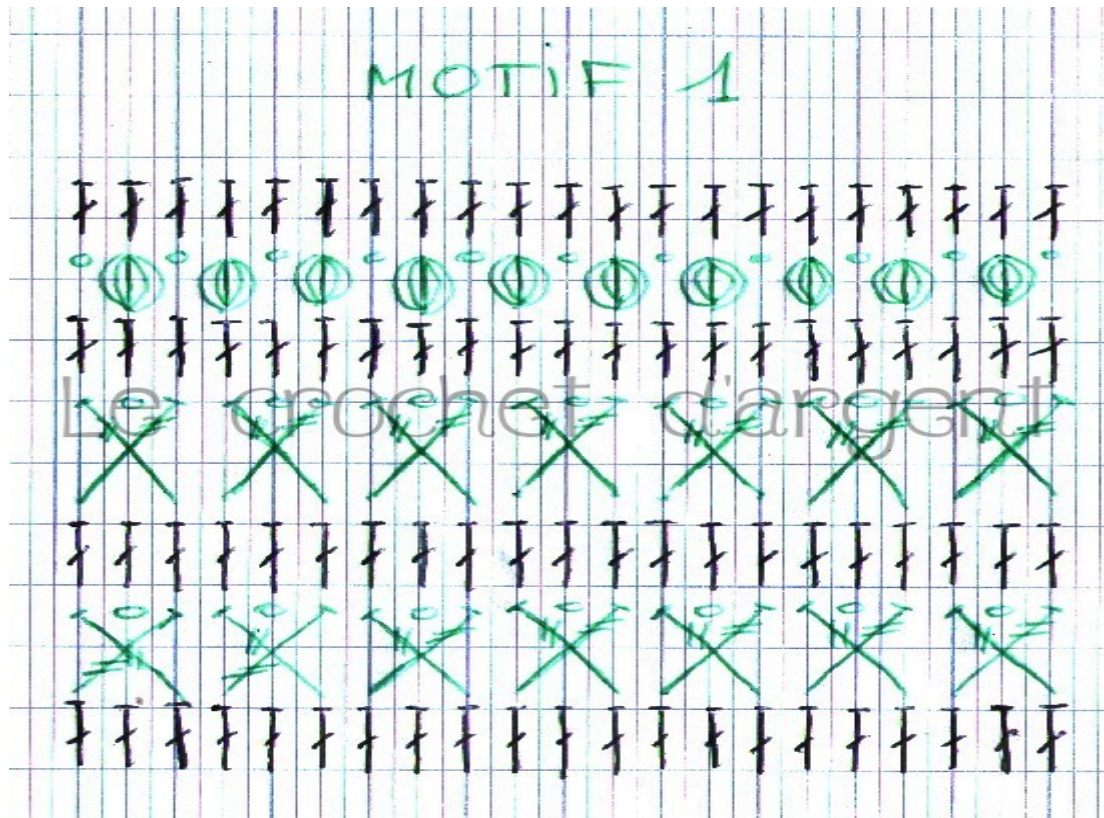
Pour la pointe, après la ms du dernier arceau avant les 3br de pointe :

4ma, 1br entre les 2 premières br du rg préc, 1br sur la br centrale, 1br entre la 2<sup>e</sup> et 3<sup>e</sup> br du rg préc, 4ma, 1ms dans l'arceau suivant.

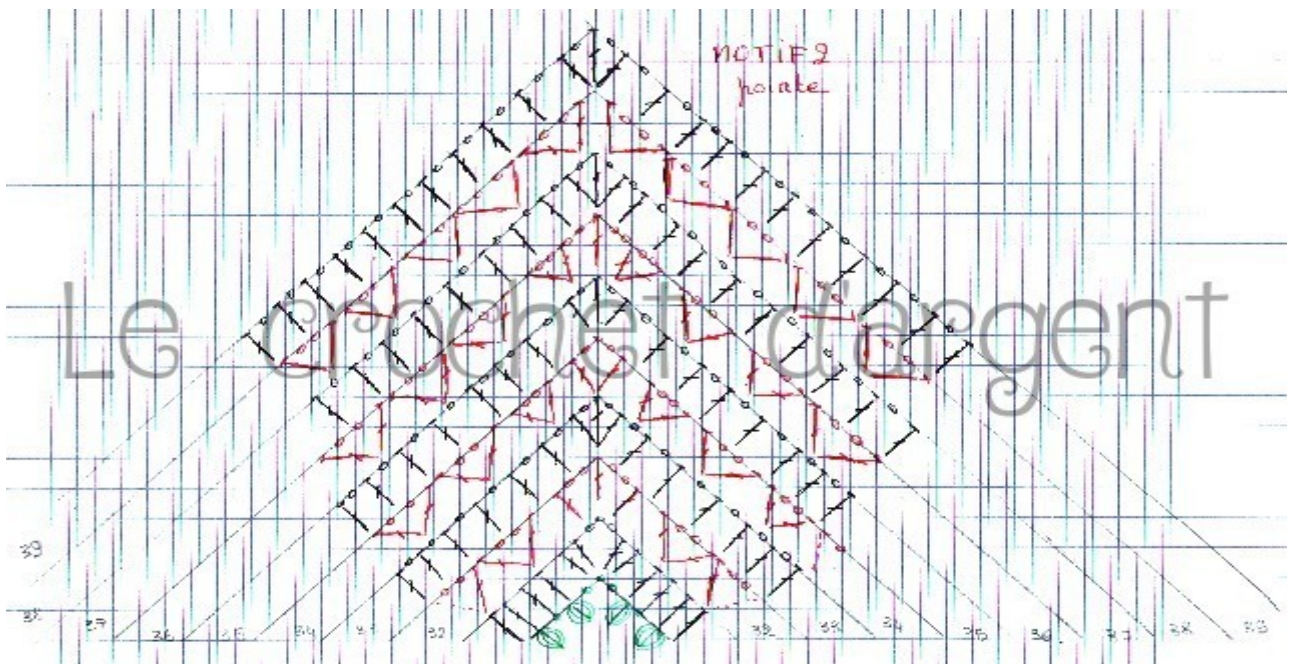
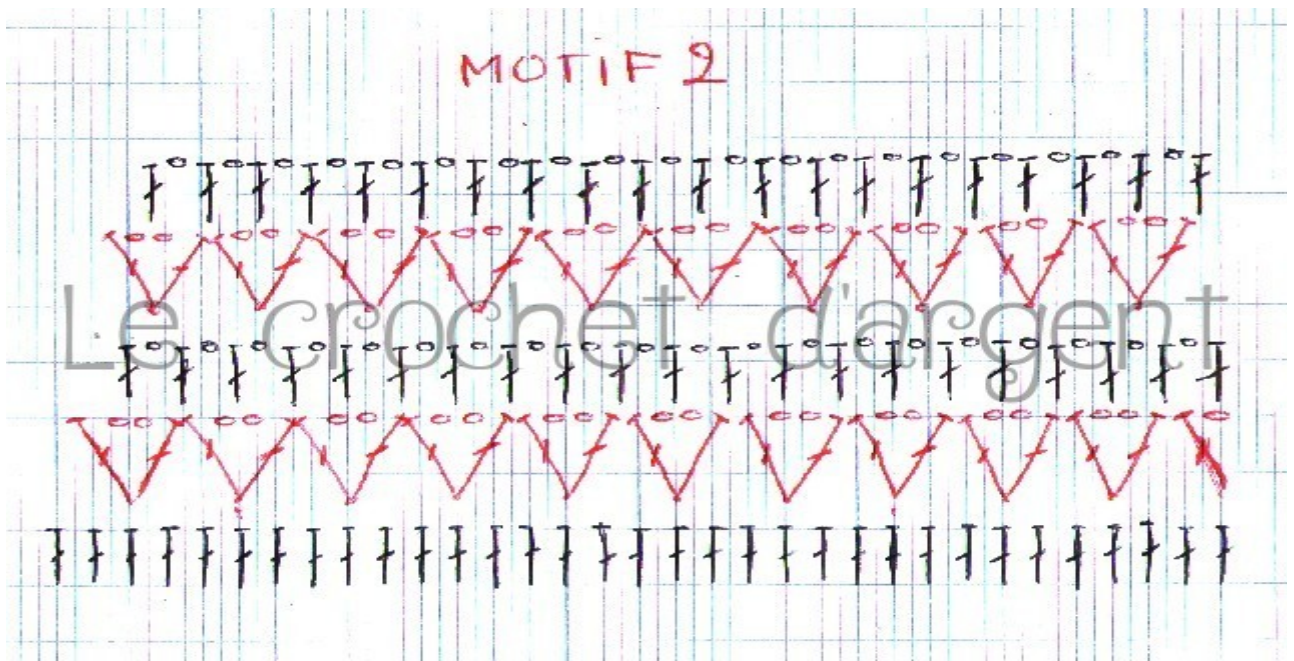
Travailler en symétrie pour l'autre côté.

Rang 41 : 2ma, 4ms autour du 1<sup>er</sup> arceau, 1ms dans la 1ère br, 3ma, passer la 2ème br, 1ms dans la 3ème br, 4ms autour de l'arceau, 1ms dans la ms du rg préc\*, répéter tout le tour.

Couper et rentrer les fils.

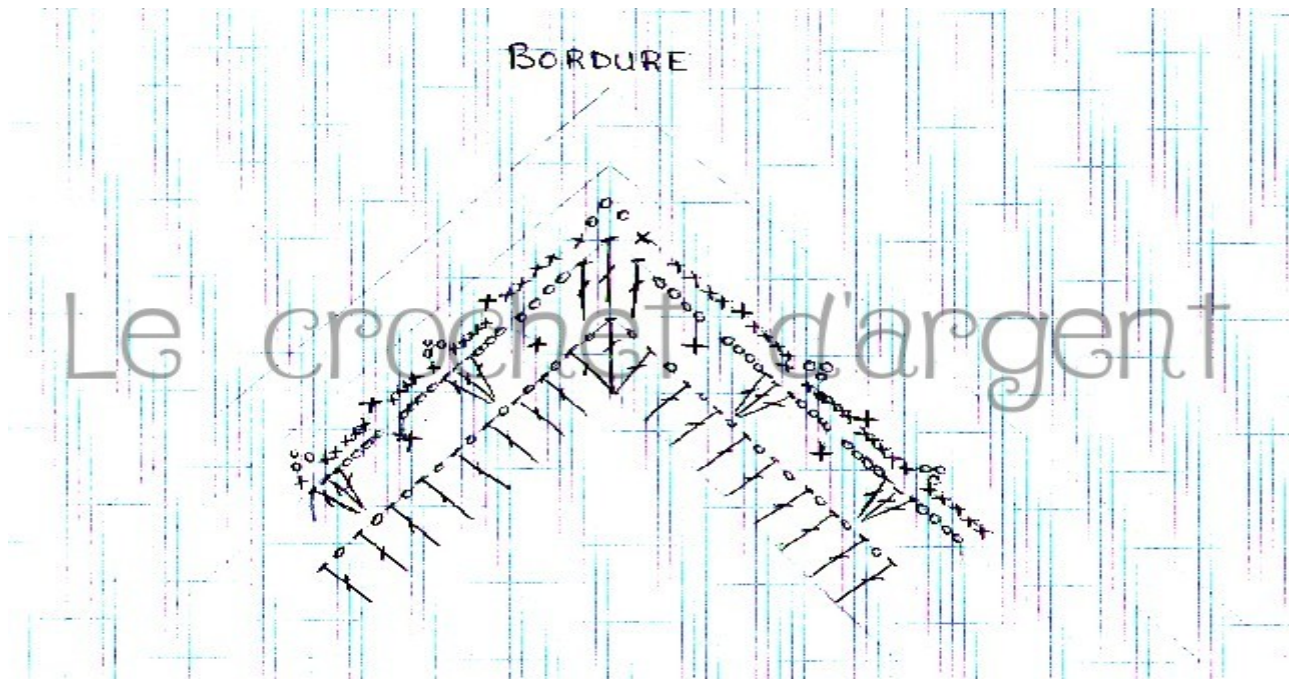


Cette œuvre est mise à disposition sous licence Attribution - Partage dans les Mêmes Conditions 4.0 International. Pour voir une copie de cette licence, visitez <http://creativecommons.org/licenses/by-sa/4.0/> ou écrivez à Creative Commons, PO Box 1866, Mountain View, CA 94042, USA.



Cette œuvre est mise à disposition sous licence Attribution - Partage dans les Mêmes Conditions 4.0 International. Pour voir une copie de cette licence, visitez <http://creativecommons.org/licenses/by-sa/4.0/> ou écrivez à Creative Commons, PO Box 1866, Mountain View, CA 94042, USA.





*Ce tutoriel peut être distribué, modifié, partagé sans changer la licence.  
Vous pouvez vendre les créations issues de ce tutoriel.  
Merci cependant de me citer si vous êtes amenés à le redistribuer.*

*Cette œuvre est mise à disposition sous licence Attribution - Partage dans les Mêmes Conditions 4.0 International.  
Pour voir une copie de cette licence, visitez <http://creativecommons.org/licenses/by-sa/4.0/> ou écrivez à Creative Commons, PO Box 1866, Mountain View, CA 94042, USA.*